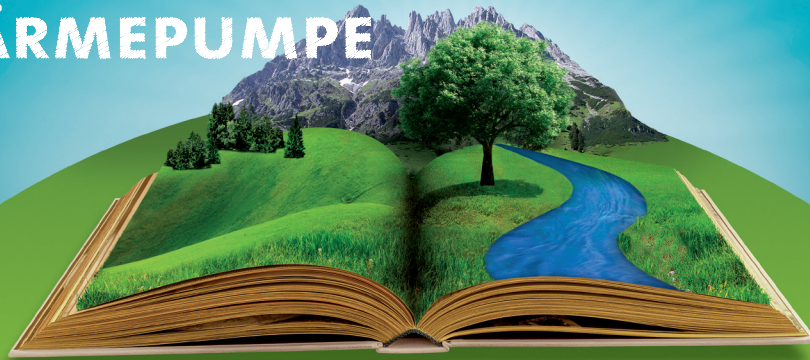


# ÖKO WÄRMEPUMPE



## Die Wärmepumpe hilft der Umwelt

- Die Wärmepumpe entnimmt der uns umgebenden Umwelt bis zu 80 % Umweltenergie, die für Raumheizung bzw. Warmwasserbereitung benötigt wird.
- Die Wärmepumpe ist eine praxiserprobte Technik zur Nutzung von Sonnenenergie. Der Energielieferant kann das Erdreich, die Luft oder falls vorhanden das Grundwasser sein.
- Das Preismodell gilt im Netzgebiet der Salzburg Netz GmbH bis 100.000 kWh Jahresverbrauch.

## Energiepreise

		Preis pro kWh	
		Cent netto <sup>1)</sup>	Cent brutto inkl. USt. <sup>3)</sup>
		6,730	8,076

## Gesamtpreise

Grundentgelt pro Jahr		Preis pro kWh	
€ netto <sup>2)</sup>	€ brutto inkl. USt. <sup>3)</sup>	Cent netto <sup>2)</sup>	Cent brutto inkl. USt. <sup>3)</sup>
64,5320	77,4384	13,2170	15,8604

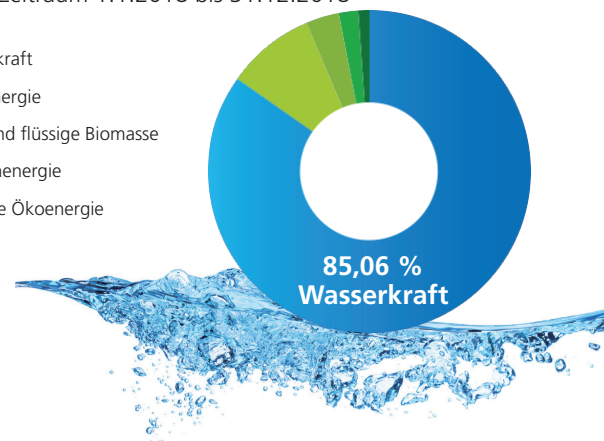
- 1) Die Energiepreise enthalten die Kosten für die Herkunftsnachweise des zugewiesenen Ökostroms.
- 2) Die Netto-Gesamtpreise enthalten die Energiepreise und die Netznutzungs- und Netzverlustentgelte (30 Euro/Jahr und 4,049 Cent/kWh), die Gebrauchsabgabe (0,202 Cent/kWh), die Elektrizitätsabgabe (1,5 Cent/kWh), die Ökostrompauschale (28,38 Euro/Jahr), die Beiträge lt. Ökostromförderbeitragsverordnung (4,902 Euro/Jahr und 0,736 Cent/kWh) und die KWK-Pauschale (1,25 Euro/Jahr), jedoch nicht die Entgelte für Messleistungen. Alle Zuschläge, Abgaben und Steuern gelten für die Netzebene 7.
- 3) Die Brutto-Gesamtpreise enthalten 20% Umsatzsteuer.

## Stromkennzeichnung

gem. § 78 Abs. 1 und 2 ElWOG 2010 und StromkennzeichnungsVO idGF. für den Zeitraum 1.1.2018 bis 31.12.2018

Energieträger	Versorgermix in %
Wasserkraft	85,06 %
Windenergie	7,89 %
Feste und flüssige Biomasse	3,17 %
Sonnenenergie	2,96 %
Sonstige Ökoenergie	0,92 %
Erdgas	0,00 %
Erdöl	0,00 %
Kohle	0,00 %
<b>Summe</b>	<b>100,00 %</b>

- Wasserkraft
- Windenergie
- Feste und flüssige Biomasse
- Sonnenenergie
- Sonstige Ökoenergie



## Bei der Erzeugung entstanden folgende Umweltauswirkungen

CO <sub>2</sub> -Emissionen	0,00 g/kWh
Radioaktiver Abfall	0,000000 mg/kWh

Die Nachweise stammen zu 100 % aus Österreich.

## Produktinformation

Abweichend von der oben angeführten Unternehmensstromkennzeichnung werden Sie mit folgendem **Standardmix** beliefert: Wasserkraft 85,85 %; Windenergie 7,89 %; Feste und flüssige Biomasse 3,16 %; Sonnenenergie 2,18 %; Sonstige Ökoenergie 0,92 %. Es fallen weder CO<sub>2</sub>-Emissionen noch radioaktive Abfälle an.

Wir garantieren Ihnen, dass die von Ihnen bezogene Energiemenge neben der von der OeMAG zugewiesenen Ökoenergie vollständig in Salzburger Kleinwasserkraftwerken produziert und dem Stromnetz zugeführt wird. Vielen Dank für Ihren Beitrag zu einer umweltfreundlichen Energiegewinnung.