

Tarifblatt

Tarif: Variopower Flexi - Preisstand 05.04.2024

Im Tarif Variopower Flexi folgt Ihr Strompreis der täglichen Preisentwicklung und wird fortlaufend angepasst: Abweichend unserer allgemeinen Geschäftsbedingungen (AGB) wird der Tarifbestandteil „Arbeitspreis“ nach Ablauf der Preisgarantie täglich anhand des EEX Spot Day-Ahead-Strommarkt Austria für den Folgetag ermittelt und Vorhinein unter Anwendung der unten angeführten Formel festgesetzt. Die ermittelten Preise können auf der Website der EEX Spot AT täglich für den Folgetag unter <https://www.eex.com/en/> eingesehen werden. Diese Preisanpassung ist ausdrücklich vereinbart und berechtigt nicht zu einer Vertragskündigung. Der Tarif Variopower Flexi der ENSTROGA GmbH gilt für Kunden mit Standardlastprofil.

Preisberechnung:

Der Tarif Variopower Flexi ist für Sie stets transparent und nachvollziehbar. Der Tarifbestandteil „Grundpreis“ unterliegt keiner monatlichen Anpassung und beträgt 3,60 EUR/Monat Brutto.

Ihr Strompreis ist für Ihren ersten laufenden Liefermonat festgesetzt und orientiert sich ab Ihrem 2. Liefermonat am täglichen Handel an der EEX SPOT AT. Ihr Strompreis spiegelt so die Entwicklung der Großhandelspreise für Ihren individuellen Lieferzeitraum wider.

Die Bemessung des Arbeitspreises im ersten laufenden Monat erfolgt anhand der ENSTROGA bei Vertragsschluss übermittelten Jahresverbrauchsprognose.

Verbrauch von (kWh)	Verbrauch bis (kWh)	Arbeitspreis netto (Cent) / Monat	Arbeitspreis brutto (Cent) / Monat
0	1499	5,83	7
1500	2499	6,25	7,5
2500	7499	6,75	8,1
7500	19999	7,17	8,6
20000	100000	7,33	8,8

Ab Ihrem 2. laufenden Liefermonat wird Ihr Arbeitspreis anhand der folgenden Formel berechnet:

Neuer Arbeitspreis = EEX Spot (Durchschnittspreis des aktuellen Verbrauchsmonats) x Lastprofilfaktor + Fixpreiskomponente

Neuer Arbeitspreis	(netto)*
EEX Spot Monatsschnitt	Durchschnittswert der EEX Spot-Preise der Tage in denen Sie von ENSTROGA innerhalb des aktuellen Beschaffungsmonats beliefert werden
Lastprofilfaktor	1.06; der Lastprofilfaktor basiert auf dem synthetischen Lastprofil lt APCS; unterliegt einer jährlichen Neuberechnung, die letzte Festsetzung erfolgte im Oktober 2022
Fixpreiskomponente	3,8 Cent/kWh; die Fixpreiskomponente deckt unseren Beschaffungs-, Vertriebs- und Verwaltungsaufwand; diese Komponente ist fix und unterliegt keiner Anpassung

*An den örtlichen Netzbetreiber zu entrichtenden Systemnutzungsentgelte, Steuern, Gebühren und Abgaben auf Netz und Energie, die KWK-Pauschale, Herkunftsnachweise, die Ökostrompauschale und den Ökostromförderbeitrag sind nicht enthalten.

Die Bemessung des Grundpreises erfolgt anhand der ENSTROGA bei Vertragsschluss übermittelten Jahresverbrauchsprognose. Der Grundpreis unterliegt keiner monatlichen Anpassung.

Beispielberechnung:

Liegt Ihr Lieferbeginn bei ENSTROGA im Februar, beträgt Ihr Arbeitspreis bei einem Jahresverbrauch von 5000 kWh für den Gesamtmonat Februar 9,5 Cent/kWh Brutto. Bleibt der Zählpunkt über den Gesamtmonat März in Belieferung bestimmt sich der Gesamtarbeitspreis März nach dem Durchschnittswert der EEX Spot-Preise 01.03.2024 – 31.03.2024. Die Fixpreiskomponente bleibt unverändert, der Lastprofilfaktor kann entsprechend der Regelung in der Preisberechnung einmal im Jahr angepasst werden.

Bedingungen für den Tarif Variopower Flexi:

- Nutzung unseres Online-Services
- Angabe einer gültigen E-Mail-Adresse zur Kundenkorrespondenz

Für den Fall, dass der Kunde nicht oder nicht mehr alle für diesen Tarif notwendigen Bedingungen erfüllt, ist ENSTROGA berechtigt, den Vertrag vorzeitig aus wichtigem Grund aufzulösen.

Sonstige Gebühren:

In Ausnahmefällen, in denen durch Verschulden oder aus Veranlassung des Kunden ein außerordentlicher Mehraufwand entsteht, erhebt ENSTROGA folgende Gebühren:

- **Rücklastschriften**
 ENSTROGA verrechnet Ihnen die Gebühren, die bei einer von Ihnen angewiesenen Rückbuchung des Bankeinzugs anfallen, in der Höhe, wie sie uns unser Kreditinstitut berechnet.
- **Kosten für Mahnschreiben**
 Sollten wir Ihnen ein Mahnschreiben (letztes Mahnschreiben) per Einschreiben zukommen lassen müssen, stellen wir Ihnen dafür 5,00 EUR in Rechnung.
- **Sonstiges**
 Für jegliche weitere Rechnung (außerhalb von regulären Jahres- und Schlussrechnungen), die spezifisch auf Kundenwunsch ausgestellt wird, erheben wir eine Gebühr von 10,00 EUR (mit Ausnahme von Smart Meter Kunden).

Zahlungsart (Jahresabrechnung und monatliche Teilbeträge):

Die Zahlung erfolgt per SEPA-Lastschrift.

Information über den Teilzahlungsbetrag (TZB):

Basis für die Festsetzung des monatlichen Teilzahlungsbetrages ist eine Kombination aus dem von Ihrem Netzbetreiber gemeldeten Jahresverbrauch in kWh, Ihres synthetischen Lastprofils (Ihr Verbrauchsprofil laut APCs) und dem für den jeweils zugrundeliegenden Energiepreis. Auf Basis dieser Angaben berechnen wir die monatlichen Energiekosten im Voraus und legen in regelmäßigen Abständen einen aktualisierten Monats-Teilzahlungsbetrag fest.

Vertragslaufzeit:

Lieferverträge im Tarif Variopower Flexi werden auf unbestimmte Zeit geschlossen und können vom Kunden unter Einhaltung einer Kündigungsfrist von 2 Wochen ordentlich gekündigt werden.

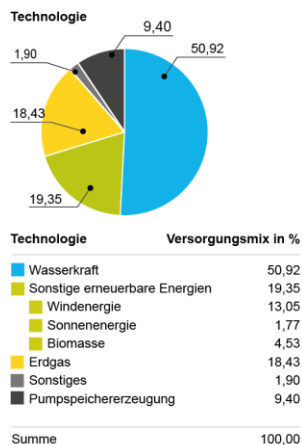
Versorgungsgebiet:

Derzeit können Haushalte in sämtlichen Bundesländern Österreichs mit Strom von ENSTROGA beliefert werden.

Weitere Informationen auf www.enstroga.at

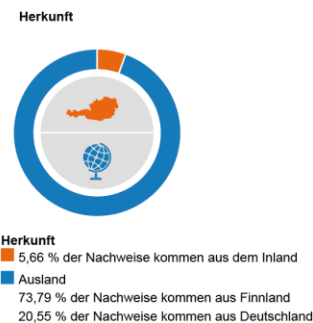
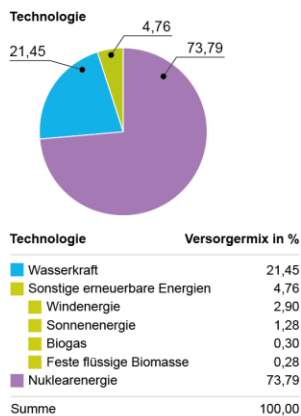
Stromversorgung 2022

Stromversorgung in 2022 gem. Bundesministerium für Klimaschutz, Umwelt, Energie, Mobilität, Innovation und Technologie (BMK). Quelle: ENTSO-E



Stromkennzeichnung 2022

Stromkennzeichnung gem. § 78 Abs. 1 und 2 EiwOG 2010 und StromkennzeichnungsVO 2011 für den Zeitraum 01.01.2022 bis 31.12.2022



Bei der Erzeugung entstanden folgende Umweltauswirkungen:	CO ₂ Emissionen	Radioaktiver Abfall	Gesamtstrommenge
	0,0 g/kWh	1,99227 mg/kWh	1,99227 mg/kWh